



OMNI**LAB**

**Systeme
d'information
de laboratoire**

Omnitech Labs

www.omnitechlabs.net



Introduction

OMNI-Lab est l'un des premiers systèmes d'information de laboratoire (SIL) apparus sur le marché.

Tant pour le monde clinique que vétérinaire, notre solution ergonomique et conviviale est la **plus évoluée** de sa catégorie en matière d'**efficacité** et de **productivité**. Elle supporte les besoins des petits laboratoires tout comme ceux des groupes de laboratoires ou des grandes corporations hospitalières.

De plus, Omnitech a tissé des partenariats de longue date avec des solutions complémentaires parmi les meilleures de l'industrie, telles que :

- Intergiciel d'interfaces analyseurs qui offre des règles d'affaires avancées
- Solutions de gestion du contrôle de la qualité
- Systèmes de gestion de la qualité, de la conformité et de risques.

Omnitech continue d'offrir une solution **de pointe unique et inégalée** dans ce marché spécialisé !

OMNI^{LAB}

Un système de qualité



Multilingue

- Supporte **plusieurs niveaux** de multilinguisme (*saisie des requêtes, écrans de travail, rapports de patients, etc.*)
- Dictionnaire **personnalisable** par le client
- Traduction simultanée dans un **nombre illimité de langues**

Le meilleur système de gestion de Requêtes sur le marché

Un système avancé de gestion de requêtes comprenant :

- Section multi-laboratoires unifiée (*Biochimie-Hématologie, Microbiologie, Cytologie et Pathologie*)
- Capacité autonome de données démographiques du patient
- Instructions de manipulation
- Saisie de données à l'aide de lecteurs de codes-barres
- Gestion des prélèvements récurrents
- Suivi des visites et des spécimens



Rapports unifiés personnalisables de 1 à 2 pages

- Rapport unifié en **couleur** regroupant les multiples sections de laboratoire sur **1 à 2 pages**
- Mise en page des rapports entièrement **personnalisable** (tableaux d'interprétation, caractères gras, couleurs, en-têtes et pieds de page, etc.)

The image displays two overlapping screenshots of a laboratory report interface. The top screenshot shows a header section with patient information (FREMELAY, JEANNE) and a table with columns for various tests. The bottom screenshot shows a detailed table of test results with columns for test names, values, and units.

Naviguez facilement entre les applications

- Navigation fluide entre tous les modules ou sections de laboratoire y compris :
 - Biochimie-Hématologie
 - Microbiologie
 - Cytologie
 - Pathologie
- Les modules flexibles et entièrement intégrés garantissent que **vous n'aurez jamais à quitter une application** pour accéder à une autre.



Fiabilité maximale
pour la gestion
des systèmes
et des requêtes

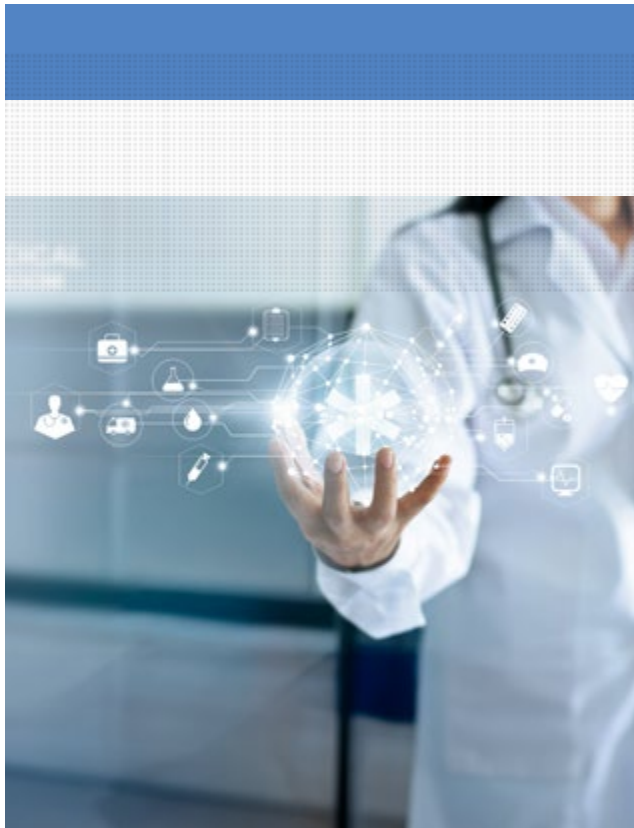
Gestion des fuseaux horaires

Un seul serveur peut suivre chaque requête et chaque événement de traitement de **données partout dans le monde**, dans le fuseau horaire où l'activité a eu lieu, en utilisant SQL pour le stockage des données et la gestion native de l'UTC (*temps universel coordonné*) selon le fuseau horaire GMT.

Console centrale de surveillance du système

Une surveillance unique **en temps réel** qui contrôle l'état de fonctionnement de toutes les fonctions clés du système, y compris les interfaces analyseurs, les interfaces systèmes et les imprimantes. Recevez des alertes en cas d'interruption, de dysfonctionnement ou d'accumulation de volumes de transactions (conformément aux seuils de volume que vous avez définis). Bénéficiez d'une grande flexibilité d'accès grâce à notre application Web.





Interlab (interopérabilité des laboratoires)

Évitez les **dédouplements** grâce à notre service entièrement transparent d'échange électronique entre les laboratoires.

Aiguillage électronique, y compris la **correspondance interlaboratoire des codes de tests** :

- Gestion des envois
- Création de Requêtes HL7 électroniques sortantes vers un laboratoire de référence
- Élimination du ré-étiquetage des échantillons au laboratoire destinataire grâce à l'utilisation d'étiquettes de transit
- Réception des Résultats HL7 électroniques entrants pour insertion dans le dossier du patient



Amélioration de l'efficacité
et de la productivité
jusqu'à 500 %

Résultats sortants (XML)

Gagnez en **autonomie** et réduisez les coûts d'interfaçage grâce à nos résultats sortants en format XML. Leurs informations granulaires complètes (y compris les valeurs de référence), ainsi que des images des rapports des patients en format PDF qui peuvent alimenter les interfaces systèmes de votre choix (*DSE, DME; bases de données de pharmacie, hémodialyse, oncologie, etc.*).



Idéal pour
les laboratoires
de toutes tailles

Gestion et suivi des spécimens

Suivi détaillé EN DIRECT de vos échantillons et de leur localisation en tout temps, y compris lorsqu'ils sont entreposés ou en transit entre les laboratoires.

Compatible à tous les types de configurations



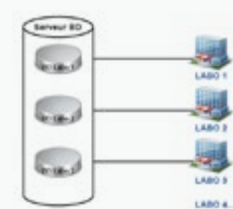
Individuel

Base de données
unique



Multisites

Partage d'une base
de données unique
tout en conservant
l'identité individuelle
de chaque
laboratoire à des
fins statistiques



Multiétablissements

Ayant chacun
leur propre base
de données sur un
serveur partagé

Bases de données
individuelles
et sécurisées
inaccessibles aux
autres laboratoires

Bénéficiez de notre capacité de **synchronisation des bases de données** qui vous permet de répliquer les définitions de votre organisation dans tout votre réseau de laboratoires



Utilisation poussée des codes-barres

- Accélère les processus
- Réduit les risques d'erreurs
- Améliore le flux de travail global

Capacités multimédias complètes

Insertion et gestion de tout type d'objet, y compris des images diagnostiques, des rapports, etc., tout au long du processus.

Module Résultats Web

- Le graphique de suivi des patients reflète le nombre de résultats classés par gravité
- **Personnalisable par l'utilisateur :**
 - Listes de profils de patients favorisant la rapidité de consultation
 - Partage des résultats de patients avec des médecins sélectionnés
- Historique des consultations du dossier du patient

Règles de conformité

La vente d'**OMNI-Lab** est autorisée au Canada et aux États-Unis. Notre SIL est conçu sous un système de gestion de la qualité certifié ISO 13485:2016 sous le programme MDSAP (une norme spécifique en matière d'instruments médicaux).



Contact

ventes@omnitechlabs.net

+1 450 359-0891, poste 260

215, boul. du Séminaire Sud, bur. 1305
Saint-Jean-sur-Richelieu (Québec)
Canada J3B 8W1

